



SKY|650

PATENTED

EP2141316

Sul Tetto del Mondo...

Dopo il primo decennio, Nekos ha apportato modifiche ed evoluzione anche nella famiglia attuatori lineari a cremagliera.

Il nuovo Sky 650 migliora le sue prestazioni, affidabilità e possibilità di impiego. 600N in trazione e spinta controllati e gestiti da microprocessore sono garanzia di affidabilità e durata nel tempo.

L'applicazione è versatile e modulabile, senza particolari e costosi accessori; l'aggiunta della nuova elettronica e l'assetto meccanico di ultima generazione contribuiscono ulteriormente a rendere questo attuatore unico nel suo genere.

Applicazioni su cupole, lucernari, pale frangisole, serramenti in batteria a sporgere sono le applicazioni più frequenti. La varietà delle corse tra 180 e 1000 mm di cremagliera offrono ampi campi di impiego. Il fissaggio dell'attuatore è tramite sistema a morsa su tutta la lunghezza dello stelo con supporto oscillante che permette all'attuatore di seguire il raggio di apertura del serramento.

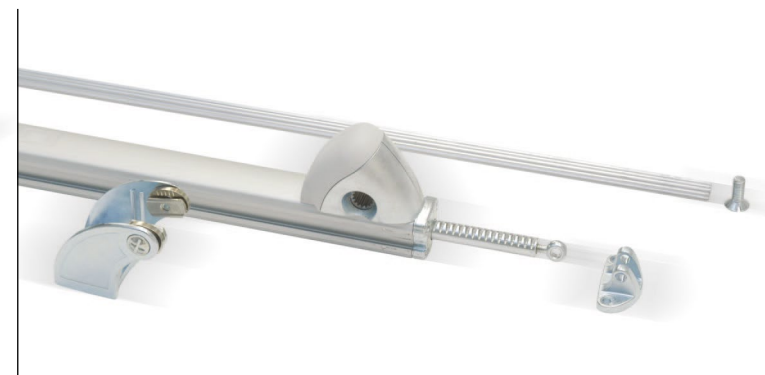
On top of the world...

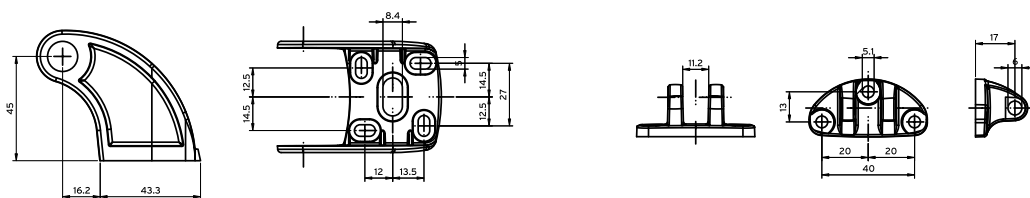
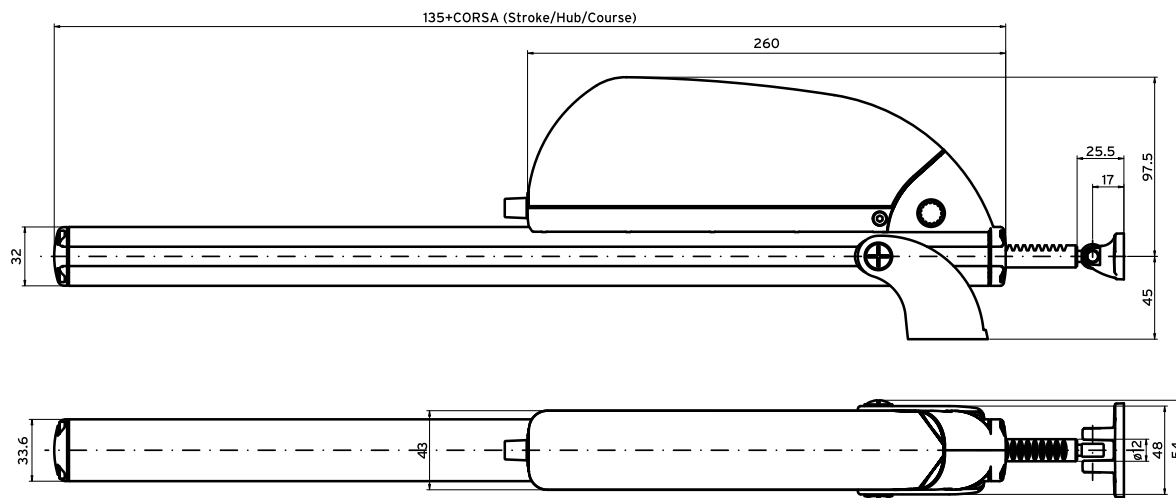
After the first decade Nekos also made modifications and developments in their family of linear rack actuators. The new SKY 650 improves its performance, reliability and range of applications. The push and pull force of 600 N controlled and managed by a microprocessor guarantees long-lasting reliability.

Versatile and modulable without expensive parts and accessories, the new electronics and latest-generation mechanical setup contribute to making this actuator even more unique in its kind.

Light domes, skylights, sun blinds or a series of awning windows are the most common applications. The rack strokes ranging from 180 to 1000 mm allow for a broad range of applications. The actuator is fastened by means of a clamp system along the entire length of the rod with oscillating support that allows the actuator to follow the opening radius of the window.

Attuatore a cremagliera 600N Rack operated actuator 600N

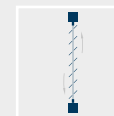
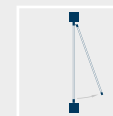
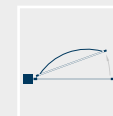




MODELLO / MODEL

| | SKY650 230 | SKY650 24 |
|---|---|---------------|
| Forza di spinta e trazione / Push and pull force | 600 N | 600 N |
| Corse / Strokes | 180, 230, 350, 550, 750, 1000 mm | |
| Tensione di alimentazione / Power supply voltage | 230V~ (AC) 50 Hz | 24V = (DC) |
| Corrente assorbita a carico nominale / Current absorbed at nominal load | 0,320 A | 1,600 A |
| Potenza assorbita a carico nominale / Power absorbed at nominal load | ~ 33 W | ~ 38 W |
| Velocità a vuoto / No-load speed | 11 mm/s | 9,5 mm/s |
| Durata della corsa a vuoto / No-load stroke time | In funzione della corsa / According to course | |
| Doppio isolamento elettrico / Double electrical insulation | SI / YES | B. T. / L. T. |
| Tipo servizio / Service type | S2 di 3 min / S2 of 3 min | |
| Temperature di funzionamento / Operating temperature | -5 °C ÷ +65 °C | |
| Grado di protezione dispositivi elettrici / Degree of protection for electrical devices | IP55 | |
| Soft Stop / Soft Stop | NO / NO | |
| Funzione Relax / Relax function | SI / YES | |
| Autoapprendimento sormonti serramenti / Frame rebated overlap self-learning | Ad assorbimento di potenza / At absorption of power | |
| Collegamento in parallelo / Connection in parallel | SI / YES | |
| Lunghezza del cavo di alimentazione / Power supply cable length | 2 m | |
| Fine corsa in apertura / Opening stroke-end | Ad assorbimento di potenza / At absorption of power | |
| Fine corsa in chiusura / Closing stroke-end | Ad assorbimento di potenza / At absorption of power | |
| Protezione al sovraccarico / Overload protection | Ad assorbimento di potenza / At absorption of power | |
| Dimensioni / Dimensions | 115x42x (corsa + 135) mm / 115x42x (stroke + 135) mm | |
| Peso / Weight | Vario secondo costruzione / Varies according to manufacture | |

I dati riportati in queste illustrazioni non sono impegnativi e sono suscettibili di variazione anche senza preavviso.
The data provided in these illustrations is non-binding and subject to change, even without advance notice.



Capitolato Tecnico

Attuatore lineare a cremagliera adatto alla movimentazione di cupole, finestre a sporgere, vasistas e abbaini. Potenza di spinta e trazione di 600 N. Uno o più punti spinta con massimo quattro attuatori motorizzati.

Funzionante a 230V AC 50Hz oppure a 24V DC. Fornito completo di staffa universale basculante, che si può fissare su tutta la lunghezza dello stelo per mezzo di due morse scorrevoli. Fine corsa ad assorbimento di potenza in apertura e chiusura e come protezione elettronica al sovraccarico. Collegabile in parallelo. Conforme alle Direttive 2004/108 CE (Direttiva EMC) e 2006/95 CE (Direttiva B.T.).

Colori standard: Anodizzato Argento per le parti metalliche in estruso d'alluminio, Zincato nelle parti pressofuse e Grigio (circa RAL7035) per il mantello del motoriduttore. Cavo di alimentazione di colore bianco. Ulteriori caratteristiche sono riportate nella tabella Dati Tecnici.

Specifications

Linear rack actuator suited for moving awning windows, hopper windows, dormer windows and light domes. Push and pull force of 600 N. One or more push points with a maximum of four motorized actuators. It is designed to function at 230V AC 50Hz or 24V DC. The actuator comes complete with universal swivel bracket that can be fixed at any point along the rod with two sliding clamps. Stroke-end at absorption of power in opening and closing and as electronic protection against overload. Can be connected in parallel. Complies with the Directives 2004/108 EC (EMC Directive) and 2006/95 EC (Low Voltage Directive).

Standard colors: ANODIZED SILVER for metal parts in extruded aluminum, GALVANIZED for die-cast parts and GREY (approx. RAL7035) for the shell of the gear motor. White power supply cable. Additional characteristics are provided in the Technical Data table.

| CODICE / CODE | MODELLO / MODEL |
|---------------|-------------------------------------|
| 6220020 | SKY 650 230V corsa / stroke 180 mm |
| 6220021 | SKY 650 230V corsa / stroke 230 mm |
| 6220022 | SKY 650 230V corsa / stroke 350 mm |
| 6220023 | SKY 650 230V corsa / stroke 550 mm |
| 6220024 | SKY 650 230V corsa / stroke 750 mm |
| 6220025 | SKY 650 230V corsa / stroke 1000 mm |
| 6230020 | SKY 650 24V corsa / stroke 180 mm |
| 6230021 | SKY 650 24V corsa / stroke 230 mm |
| 6230022 | SKY 650 24V corsa / stroke 350 mm |
| 6230023 | SKY 650 24V corsa / stroke 550 mm |
| 6230024 | SKY 650 24V corsa / stroke 750 mm |
| 6230025 | SKY 650 24V corsa / stroke 1000 mm |